

Five-way two & three position valves

شیرهای ۵ راهه دو و سه حالت



شیرهای ۵ راهه دو و سه حالته تحریک اهرم دستی

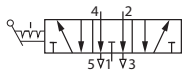
PV5/2 & 5/3 (G1/2) سریال

Five-way two & three position hand lever valves

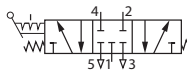
Technical Data	اطلاعات فنی
Specification:	5/2-5/3-G1/2
Working Pressure Range:	2 ~ 10 bar
Working Temperature Range:	-5°C ~ +70°C
Actuating Type:	اهرم دستی Hand lever
Connecting Port Size:	G 1/2
The Flow Orifice Diameter:	12 mm
The Flow Rate:	2800 NI/min (به ازای ۶ بار)

Application Symbol:

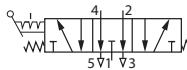
نماد عملکرد:



شیر ۵ راهه سه حالت - وسط باز
Five-way three position, center open valve



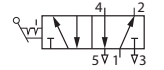
شیر ۵ راهه سه حالت - وسط بسته
Five-way three position, center close valve



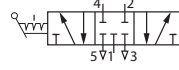
شیر ۵ راهه سه حالت - وسط باز
Five-way three position, center open valve



شیر ۵ راهه دو حالت - برگشت فنر
Five-way two position, spring return valve



شیر ۵ راهه دو حالت
Five-way two position valve



شیر ۵ راهه سه حالت - وسط بسته
Five-way three position, center close valve

Application:

کاربرد:

- PV 5/2.1/2.H valves can be used to enable double acting cylinders with large diameter for set & reset.
- PV 5/3.1/2.H.C.H valves can be used to enable double acting cylinders with large diameter with cylinder moving stroke control possibility in center (open or close) position.

- از شیر PV 5/2.1/2.H می توان برای بکار انداختن سیلندرهایی دوطرفه با قطر بزرگ در رفت و برگشت استفاده نمود.
- از شیر PV 5/3.1/2.H.C.H می توان برای بکار انداختن سیلندرهایی دوطرفه با قطر بزرگ همراه با امکان کنترل حرکتی کورس سیلندر در موضع وسط (بسته یا باز) استفاده نمود.

How to Order

طریقه سفارش



PV 5/2 شیر ۵ راهه دو حالت
Five-way two position valve
PV 5/3 شیر ۵ راهه سه حالت
Five-way three position valve

G1/2

H اهرم دستی
Lever

C وسط بسته پایدار Central Close Stable	O وسط باز پایدار Central Open Stable
CX وسط بسته ناپایدار Central Close Unstable	OX وسط باز ناپایدار Central Open Unstable

SP فنر
Spring
H اهرم دستی
Lever

External Dimensions

ابعاد ظاهری

شیر دستی

Hand Valve
PV5/2 & 5/3

