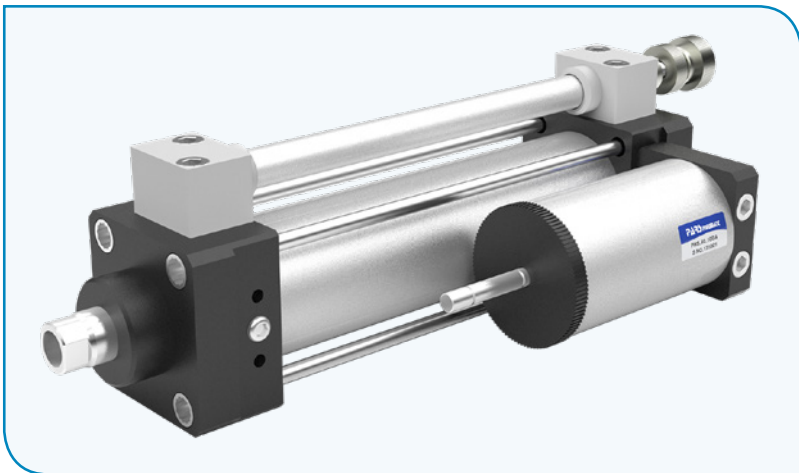


کنترل کننده سرعت هیدرولیکی با استاندارد (HS-WAIRCUM) (HS-WAIRCUM) هیدرولیک کنترلی با استاندارد



✓ کنترل کننده سرعت خطی (هیدرولیکی)  
برای یکنواخت نمودن سرعت خطی سیلندرها نیوماتیک با نصب کنترل کننده هیدرولیکی به موازات سیلندر؛ میتوان سرعت را چه از جلو و یا عقب قابل کنترل و در برگشت بدون کنترل نمود.

سریال PHS Serial

✓ Linear Speed Controller (Hydraulic)

For synchronizing pneumatic cylinders linear speed, by installing of hydraulic controller in parallel cylinder, speed can be controllable either forward or reverse & can be without control in return.

✓ How to Order

✓ طریقه سفارش

PHS	-	40	-	100	-	A
سریال Model		قطر سیلندر Cylinder Bore		کورس Stroke		کنترل خطی Linear Control
		Ø 40 mm		50 mm		از جلو به عقب A Front To Back
				100 mm		از عقب به جلو B Back To Front
				150 mm		
				200 mm		
				250 mm		
				300 mm		

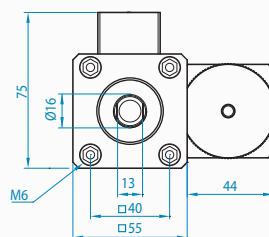
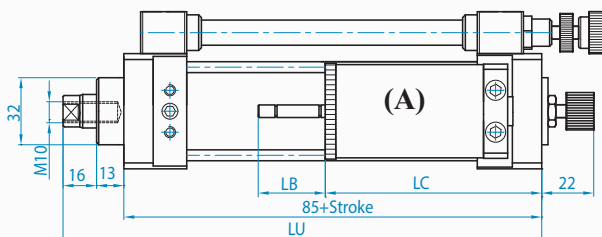
✓ Technical Data

✓ اطلاعات فنی

Bore size:	Ø40 mm	قطر سیلندر:
Stroke:	50 ~ 300 mm	کورس:
Max. Pneumatic Couple Force:	500 kg	حداکثر نیروی کوپل نیوماتیک:
Speed Linear Adjustment:	10 ~ 1000 mm/min	تنظیم سرعت خطی:
Temperature Range:	-10°C ~ +70°C	حد دمای کاری:

✓ External Dimensions

✓ ابعاد ظاهری

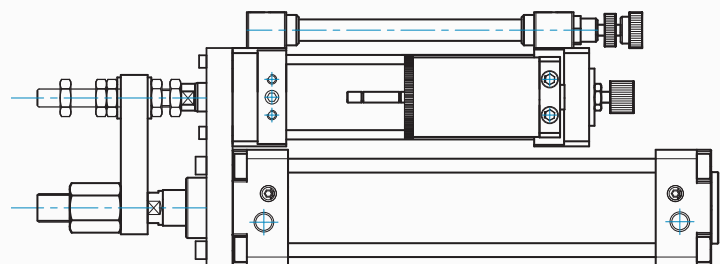
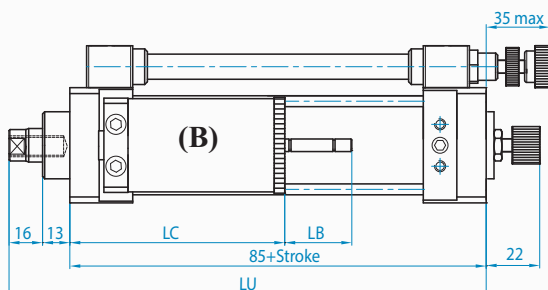


(A): تنظیم به جلو Push Adjustment

(B): تنظیم به عقب Pull Adjustment

✓ نمونه ای از کنترل سرعت (تنظیم به جلو)

✓ Speed Control Example(Push Adjustment)



Stroke کورس	50	100	150	200	250	300
LB	35	35	50	50	70	70
LC	100	100	120	120	145	145
LU	164	214	264	314	364	414

واحد: ( mm ) Unit: