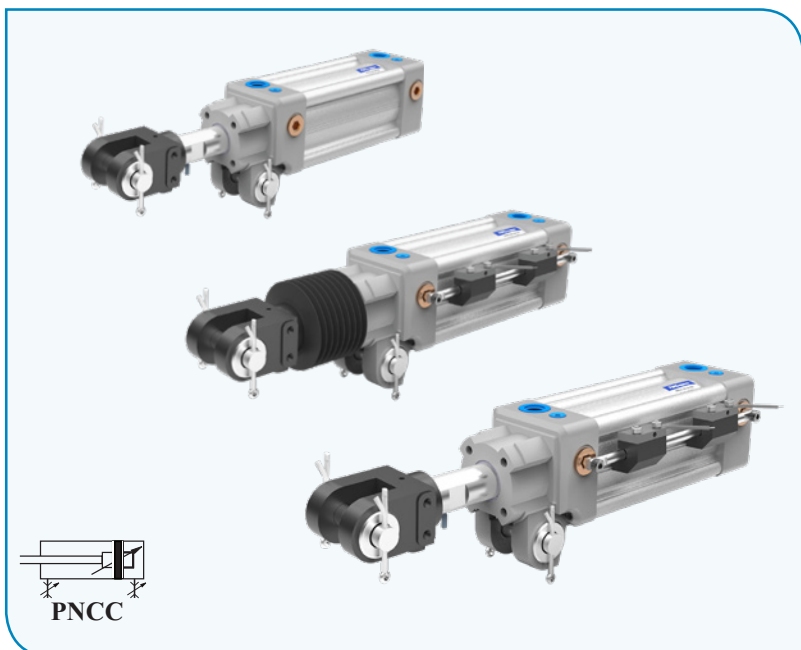


Clamp cylinders according to standard CK1-SMC

سیلندره‌های گیره ای بر اساس استاندارد



سیلندر دو طرفه گیره ای (مخصوص قید و بندهای جوشکاری صنایع خودروسازی)

PNCC سریال Serial

Double Acting Clamp Cylinder (Special for Welding Jig & Fixture of Automotive Industry)

ویژگی‌ها:

- سیلندر دو طرفه گیره ای (مخصوص قید و بندهای جوشکاری صنایع خودروسازی)
- دارای پیستون مگنتی جهت نصب سنسورهای مغناطیسی فرامین که در موقعیت طول کورس نصب می شود و در برابر خطر فرامین ناخواسته که در اثر میدان مغناطیسی از پُرسه جوشکاری مقاومتی بوجود می آید محافظت می نماید.
- مجهز به حلقه محافظ مخصوص شفت که در قسمت گلوئی سیلندر برای جلوگیری از گردوغبار و جرقه های جوشکاری بر روی شفت مفید میباشد.
- مجهز به پیچ تنظیم ترمز جهت جلوگیری از ضربه های دسته پیستون در ابتدا و انتهای درپوش ها
- مجهز به پیچ تنظیم سرعت خطی در دو طرف دسته پیستون
- قابلیت نصب اتصال ورود هوا در سه طرف هر درپوش
- امکان انتخاب شیر موقعیت نصبی سیلندر و دوشاخه سرشفت با عرض های ۱۶/۵ و ۱۹/۵ میلیمتر
- مجهز به لوله سیلندری گوشواره ای برای جلوگیری از ضربات جانبی بازوهای دستگاه جوشکاری سیار

Features:

- Double acting clamp cylinder (special for welding jig & fixture of automotive industry).
- To have piston magnet for installing magnetic sensors signals which is set up in the length of strock & protect against undesirable linear signals that is created due to magnetic field of resistive welding process.
- Equipped with special protective rubber bellows in front of cover that is useful for preventing of dust & welding sparks on the rod.
- Equipped with cushion adjustment screw for preventing of piston rod impact at the begining & the end of caps.
- Equipped with linear speed adjustment screw in both sides of piston rod.
- Installing ability of air inlet connection in three sides of cap.
- Ability to choose cylinder installing situation groove & end rod clevis with 16.5 mm & 19.5 mm width.
- Equipped with micky mouse cylinder barrel to prevent lateral impacts of mobile welding machine arms.

Materials	مواد مصرفی <input checked="" type="checkbox"/>
<b>Cylinder Barrel:</b> Aluminum alloy with anodized plated	لوله سیلندر: آلومینیوم آلیاژی با آبکاری آنودایز
<b>End Covers:</b> Aluminum alloy with anodized plated	درپوش ها: آلومینیوم آلیاژی با آبکاری آنودایز
<b>Rod:</b> Rod Hard chrome Plated Carbon Steel	شفت: فولاد CK45 با روکش کرم سخت
<b>Sealing:</b> NBR and PU	لوازم آببندی: لاستیک ضد روغن و پلی اورتان
<b>Rod Boot:</b> NBR - Silicon	گردگیر شفت: ضد روغن - نسوز

Technical data	اطلاعات فنی <input checked="" type="checkbox"/>
<b>Bore size:</b> Ø50~63 mm	قطر سیلندر:
<b>Operating:</b> Double acting	نوع عملکرد: دو طرفه
<b>Pressure Range:</b> 2 ~ 10 kgf/cm <sup>2</sup>	حد فشار کاری:
<b>Piston Linear Speed:</b> 50 ~ 500 mm/sec	سرعت خطی دسته پیستون:
<b>Temperature Range:</b> -20°C ~ +60°C	حد دمای کاری:

## Clamp cylinders according to standard CK1-SMC سیلندره‌های گیره ای بر اساس استاندارد

طریقه سفارش

### How to Order

<b>PNCC</b>	-	<b>A</b>	-	<b>50</b>	-	<b>100</b>	-	<b>Y</b>	-	<b>DO4</b>	-	<b>MT-KT 1000 D</b>	-	<b>2PCs</b>
سریال Model		عرض دهانه دو شاخه Fork Width		قطر پیستون Bore Size		کورس Stroke		دو شاخه سرشفت Rod End Fork		بست نصبی Mounting		پایه و سنسور Sensor & Mounting		
PNCC دو طرفه Double acting		A=16.5 mm Ø 50 & Ø 63 mm		Ø 50 mm		50/75/100/ 125/150 mm		Y دو شاخه سرشفت Rod end Fork		DO4 بست نبشی محوری سیلندر Foot Mounting		MT پایه سنسور Sensor Mounting		
PNCG گردگیرشفت Rod dust proof ring		B=19.5 mm Ø 50 & Ø 63 mm		Ø 63 mm						LO4 پایه میکروسویچ Limit switch mounting		KT 1000D سنسور Sensor		
										LZ4 زبانه تحریک Dog fitting		Technical data اطلاعات فنی Page 59 صفحه ۵۹		

مثال: سیلندر دوطرفه (A=16.5 mm) با قطر Ø50mm و کورس 100mm همراه با دو شاخه و دو سنسور

Example: Double acting cylinder (A=16.5 mm) with Ø50mm /100mm stroke with fork and 2 sensors

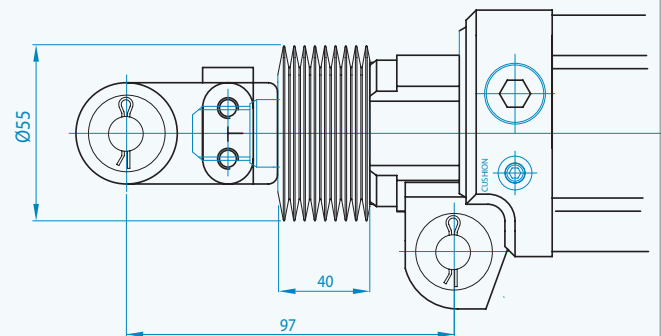
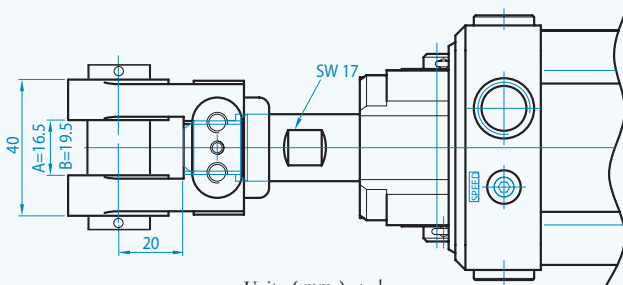
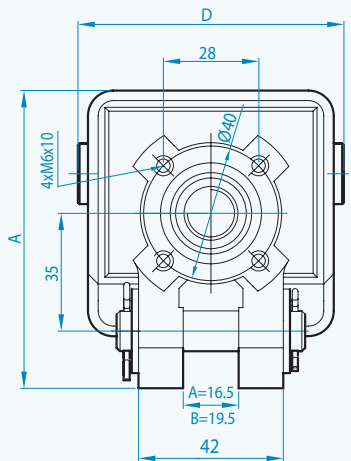
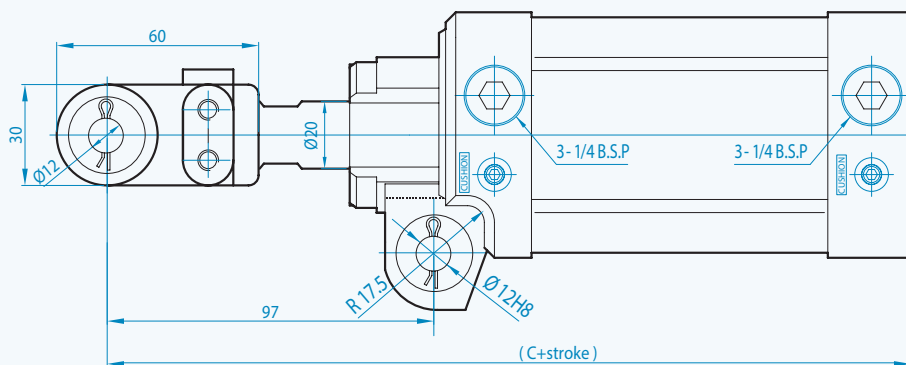
**PNCC -A- 50 - 100 -Y -MT-KT1000R-2PCS**

تعداد سنسور  
Number of Sensor

یک عدد 1PC  
دو عدد 2PCS

### External Dimensions

### ابعاد ظاهری



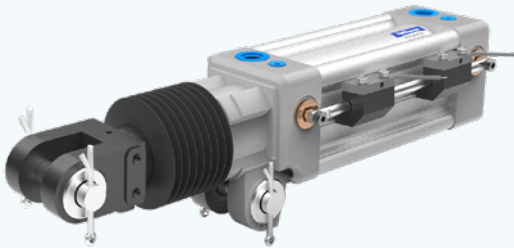
Type: PNCC

واحد: (mm) Unit:

Cylinders Size	A	C + Stroke	D
Ø 50	82	190	63
Ø 63	88	190	76

Clamp cylinders according to standard CK1-SMC

سیلندره‌های گیره ای بر اساس استاندارد



انتخاب سنسور سیلندره‌های PNCC

روی پیستون سیلندر یک مغنت ثابت وجود دارد که می تواند حوزه مغناطیسی سوئیچهای مجاور را تحریک نماید؛ این سوئیچها که روی محور نگهدارنده سیلندر نصب می شوند، اجازه حس غیر تماسی ابتدا، انتها و یا حد وسط پیستون سیلندر را میسر می سازند.

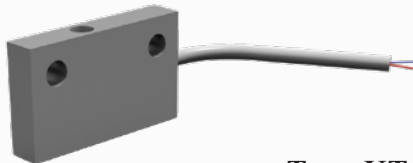
**KT-1000D** سریال سنسور  
Sensor Serial

PNCC Cylinders Sensor Selection

There is a permanent magnet on the cylinder piston which can actuate proximity switches magnetic field, these switches that are mounted directly on the cylinder's grooves, permit non-contact sensing of the cylinder beginning, end and intermediate.

ابعاد نصب سنسور سوئیچ

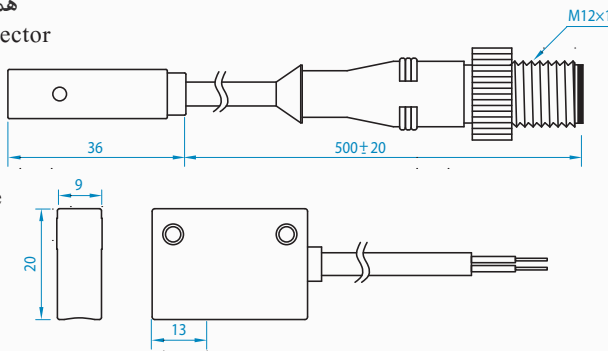
Sensor Switch Installation Dimensions



Type KT-1000D

همراه با کانکتور  
With Connector

همراه با کابل  
With Cable



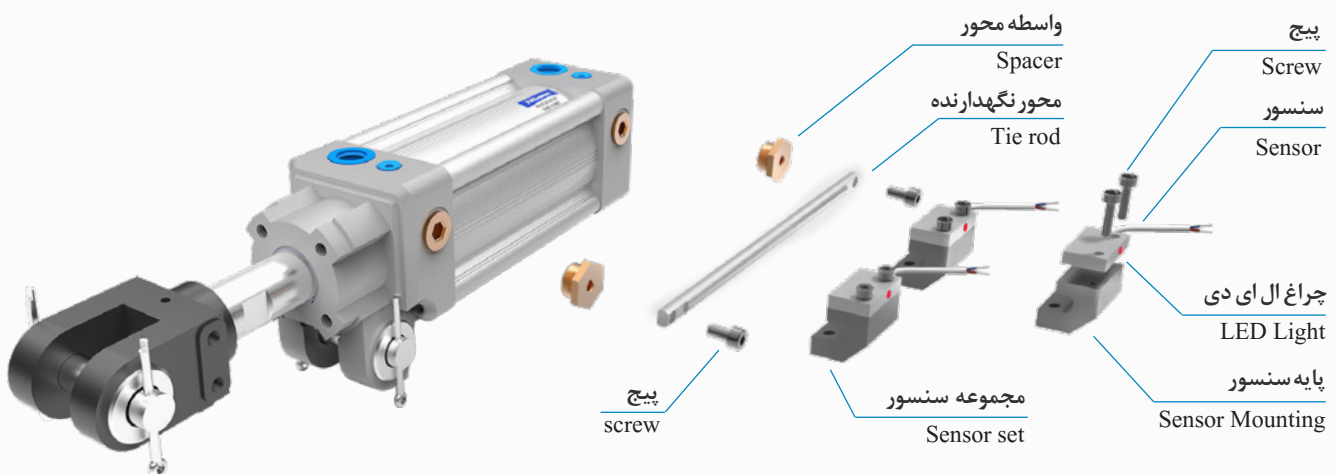
Technical Data

اطلاعات فنی

Using Wire:	دو رشته 2-Wire	سیم مصرفی:
Switching Logic:	نرمال باز Normally open	وضعیت قطع وصل سیم:
Operating Voltage:	10 ~ 28 v DC	ولتاژ کاری:
Contact Rating:	Max. 10 W	حداکثر توان مصرفی:
Switching Current:	5- 50 mA	حد جریان:
Magnetic Field Resistance:	16000A	حوزه مغناطیسی:
Indicator:	قرمز Red LED	چراغ نشانگر:
Length Wire:	۲ متر 2 M	طول کابل:

Installation Method

طریقه نصب

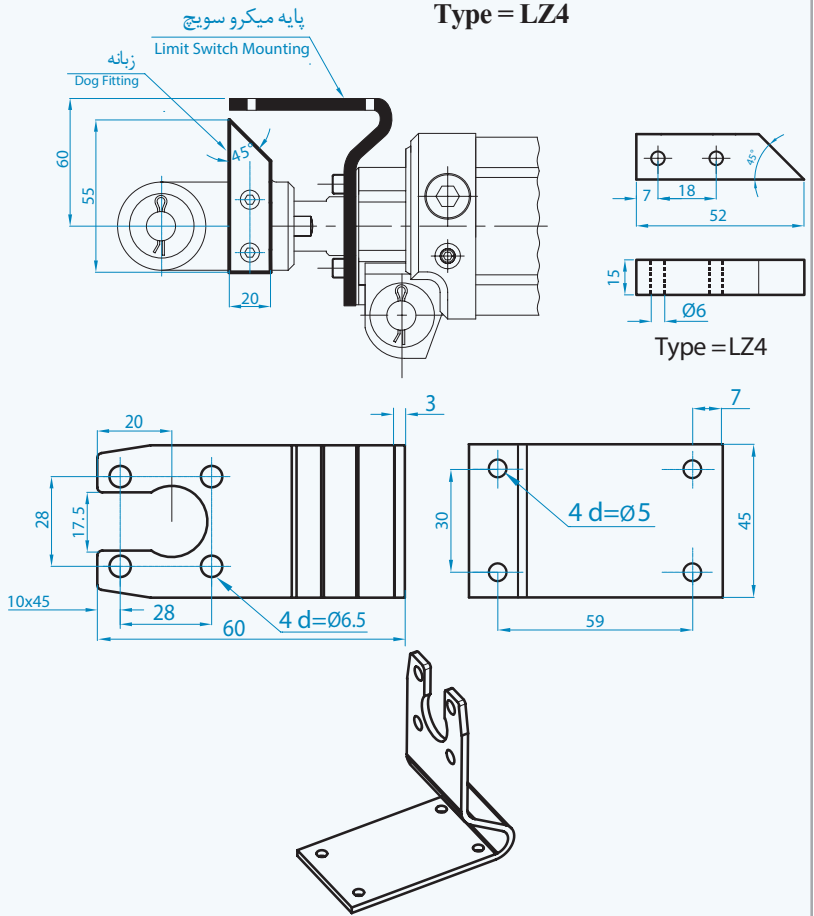
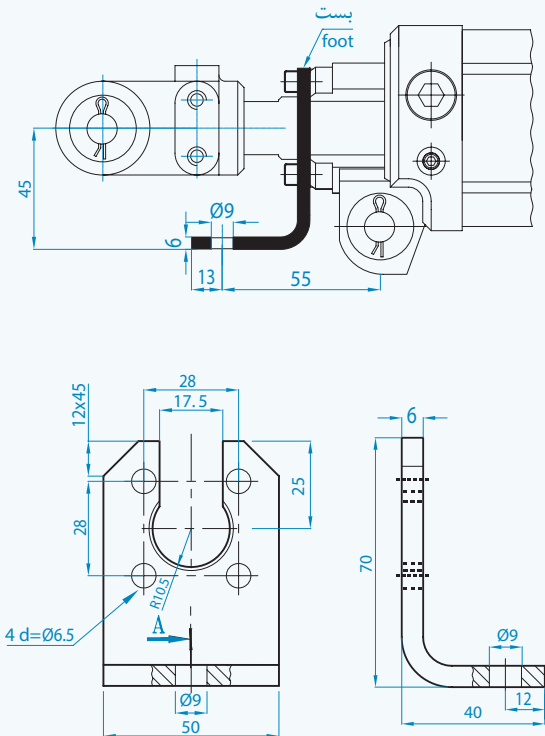


**External Dimensions**

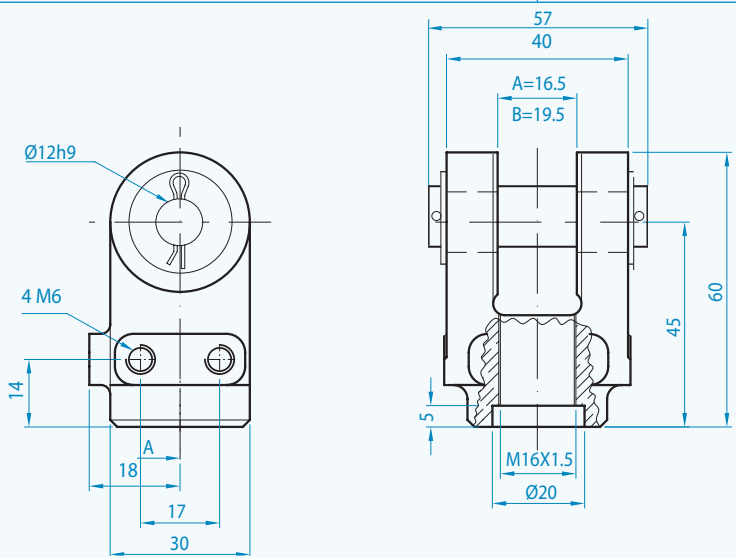
**ابعاد ظاهری**

بست نبشی  
**Foot Mounting**  
 شماره فنی: **Type = D04**

پایه نصب میکروسوییچ و زبانه تحریک  
**Limit Switch Mounting base and Dog Fitting**  
 شماره فنی: **Type = L04**  
**Type = LZ4**

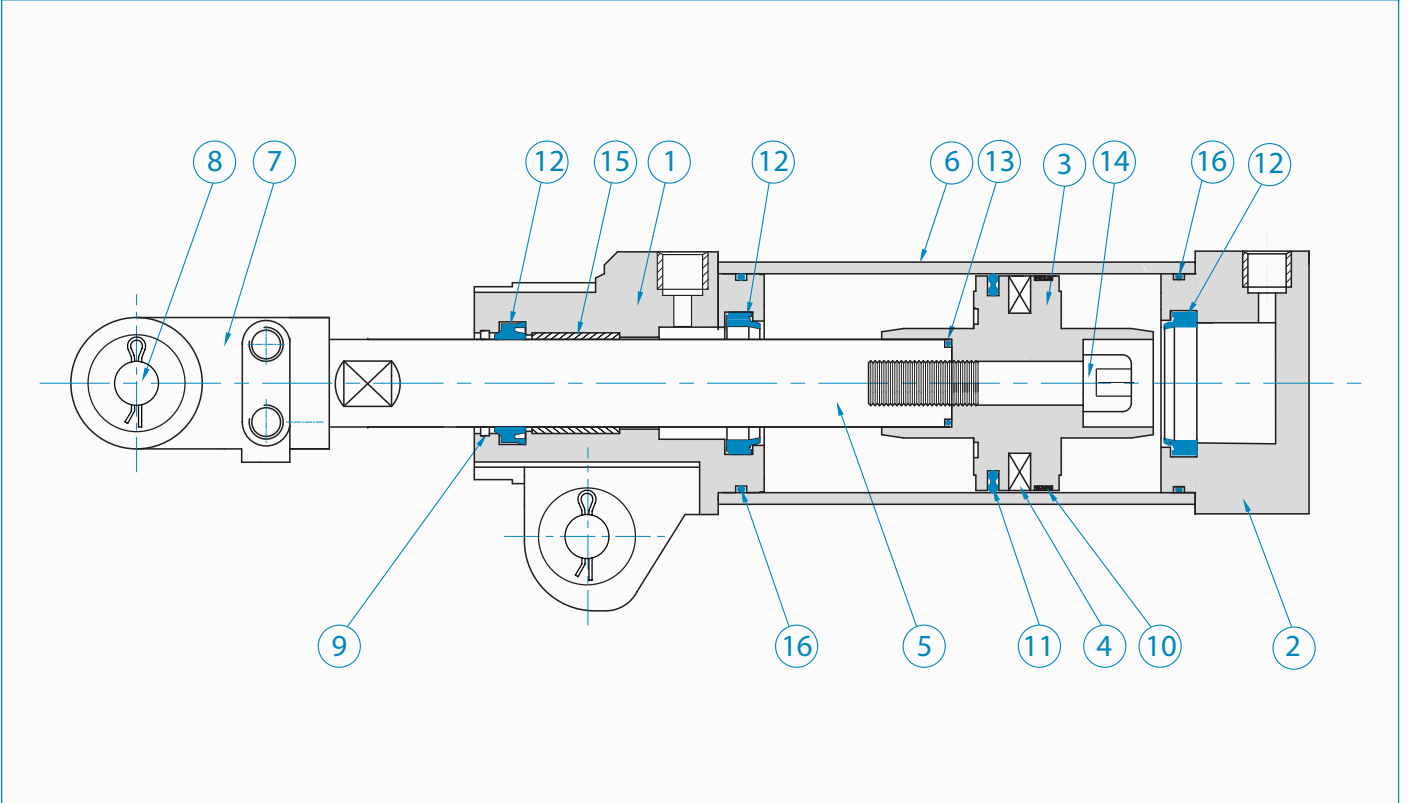


دوشاخه و پین  
**Fork and Pin**  
 شماره فنی: **Type = Y**



سیلندره‌های استاندارد گیره ای سری PRCC & PNCC series Standard clamp cylinder

لیست قطعات و مواد مصرفی  سریال PRCC & PNCC



NO	Part List	Materials	مواد مصرفی	لیست قطعات
1	Front Cover	Aluminum alloy	آلومینیوم آلیاژی	کفشک جلو
2	Rear Cover	Aluminum alloy	آلومینیوم آلیاژی	کفشک عقب
3	Piston	Aluminum alloy	آلومینیوم آلیاژی	پیستون
4	Magnet	Polymer	پلیمر	مگنت
5	Rod	CK45 Steel with hard chrome plated	فولاد CK45 با روکش کرم سخت	شفت
6	Barrel	Aluminum alloy	آلومینیوم آلیاژی	لوله
7	Fork	Iron	آهن	دو شاخه
8	Fork Pin	Iron	آهن	پین دو شاخه
9	Spiral Wiper	Brass	برنج	گردگیر فلزی
10	Guide	Teflon	تفلون	محافظ پیستون
11	Piston Packing	NBR	لاستیک ضد روغن	پکینگ پیستون
12	Cushion Packing	NBR	لاستیک ضد روغن	لوازم ترمز
13	O - Ring	NBR	لاستیک ضد روغن	اورینگ
14	Screw	Alloy Steel	فولاد آلیاژی	پیچ آلن
15	Bearing	Special Teflon	تفلون مخصوص	یاتاقان شفت
16	O - Ring	NBR	لاستیک ضد روغن	اورینگ کفشک ها

## سیلندره‌های استاندارد گیره ای سری PRCC & PNCC series Standard clamp cylinder

### Repiar Kit

لوازم یدکی

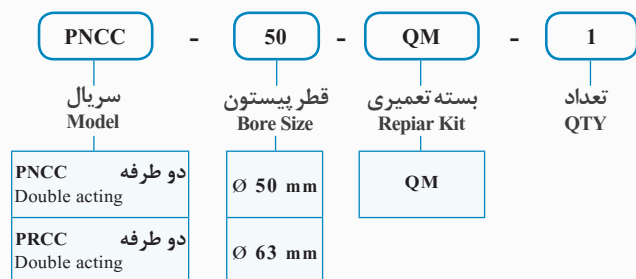
#### Repair Kit Selection:

To have cylinders PRCC / PNCC series repiar kit, can be proceed through the following:

انتخاب لوازم یدکی:  
برای داشتن لوازم یدکی سیلندره‌های سری PRCC / PNCC می توان از طریق زیر اقدام نمود.

### How to Order Repiar Kit

طریقه سفارش لوازم تعمیری



مثال: یک بسته لوازم تعمیری سیلندر دو طرفه اهرمی سریال PNCC با قطر Ø50mm

Example: Double acting clamp cylinder Ø50mm repiar kit 1PCS

PNCC- 50 - QM -1QTY

### Application's of PRCC/PNCC Cylinders Scheme

شمایی از کاربرد سیلندره‌های PRCC / PNCC

