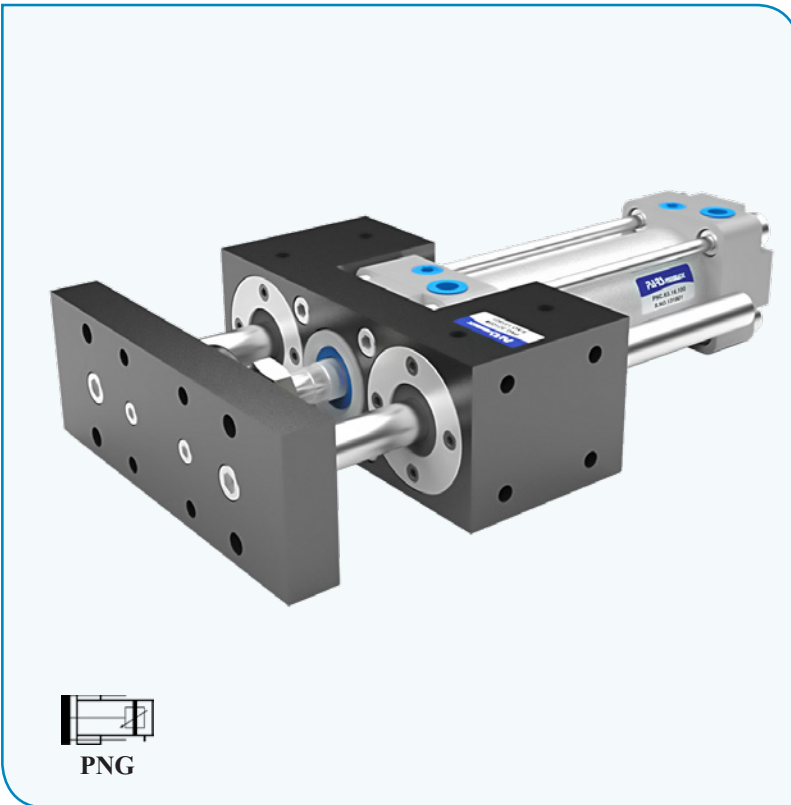


سیلندر (با میل مهاری) بر اساس استاندارد (ISO6431) Cylinder (TieRod) according to standard



سیلندر نیوماتیک با پیستون مگنت دار و ضربه گیر قابل تنظیم در دو طرف همراه با راهنما برای جلوگیری از چرخش شفت پیستون و بارگذاری مجاز مطابق نمودار

**PNG** سریال Serial

Pneumatic cylinder with magnet and adjustable cushion in both sides with guide for preventing of piston rod rotation and allowable loading according to diagram.

Technical Data	اطلاعات فنی
Bore Size:	Ø 32 - 40 - 50 - 63 - 80 mm قطر سیلندر:
Operate Type:	دو طرفه Double acting نوع عملکرد:
Pressure Range:	1.5 ~ 10 kgf/cm <sup>2</sup> حد فشار کاری:
Piston Rod Linear Speed:	50 ~ 400 mm/sec سرعت خطی دسته پیستون:
Temperature Range:	-5°C ~ +60°C حد دمای کاری:

Guide Materials	مواد مصرفی راهنما
General Body: Aluminum alloy with anodized plated	بدنه اصلی: آلومینیوم آلیاژی با آبکاری آنودایز
Guide Bush: Oilless bush	بوش های راهنما: بوش بدون روغن کاری
Guide Rod Wiper: Plastic-Metal wiper Seal	گردگیر میل راهنما: گردگیر پلاستیکی- فلزی
Guide Rod: CK45 Steel with hard chrome plated	شفت راهنما: فولاد CK45 با روکش کرم سخت

Materials	مواد مصرفی
Cylinder Barrel: Aluminum alloy with anodized plated	لوله سیلندر: آلومینیوم آلیاژی با آبکاری آنودایز
End Covers: Aluminum alloy with anodized plated	درپوش ها: آلومینیوم آلیاژی با آبکاری آنودایز
Rod: CK45 Steel with hard chrome plated	شفت: فولاد CK45 با روکش کرم سخت
Sealing: NBR and PU	لوازم آببندی: لاستیک ضدروغن و پلی اورتان

**How to Order** طریقه سفارش

<b>PNG</b>	-	<b>50</b>	-	<b>20</b>	-	<b>200</b>	-	<b>KT05/PAC</b>	-	<b>2PCs</b>
سریال Model		قطر سیلندر Cylinder Bore		قطر شفت Rod Size		کورس Stroke		سنسور Sensor		تعداد سنسور Number of Sensor
PNG Double acting		Ø 32 mm Ø 40 mm Ø 50 mm Ø 63 mm Ø 80 mm		Ø 12 mm Ø 16 mm Ø 20 mm Ø 20 mm Ø 25 mm		Ø 32 - Ø 40 / 50 ~ 200 mm Ø 50 ~ Ø 80 / 50 ~ 300 mm		( Ø32 & Ø40 mm ) KT05/PH1 ( Ø50 - Ø80 mm ) KT09R Technical data Page 56		یک عدد 1PC دو عدد 2PCs

مثال: سیلندر دو طرفه راهنمادار با قطر 50mm، قطر شفت 20mm، کورس 200mm و دو سنسور

Example: Double acting cylinder with Guide Ø50mm/Rod 20mm / 200mm Stroke and 2 Sensors

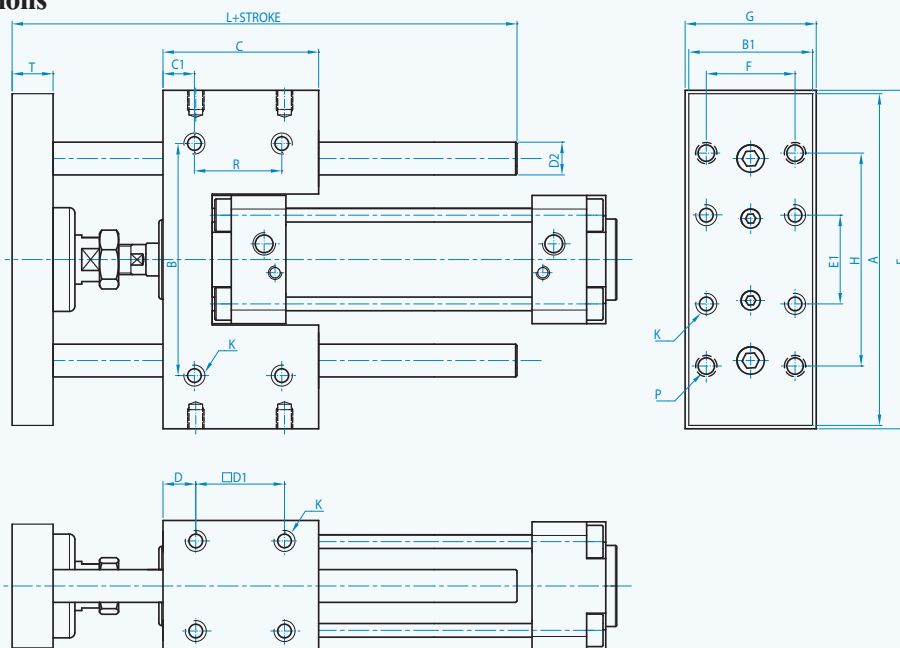
**PNG - 50 - 20 - 200 - KT09R - 2PCS**

\*Special requires are considerable.

\* سفارشات خاص قابل بررسی می باشد.

ابعاد ظاهری

External Dimensions



واحد: (mm) Unit:

Cylinder Size	A	B	B1	C	C1	D	D1	ØD2	E	E1	F	G	H	ØK	L	ØP	R	T
Ø 32	125	86	45	57	11.5	7.5	32.5	12	124	30	32.5	48	78	M6 × 1	120	10 × 6	32	15
Ø 40	135	100	51	71	16.5	8.5	38	16	144	33.5	38	55	84	M6 × 1	140	10 × 6	38	15
Ø 50	158	115	62	80	17	10	46	20	166	43	46.5	66	100	M8 × 1.25	170	14 × 8	46.5	20
Ø 63	173	130	73	80	17	10.5	56.5	20	181	44	56.5	77	104	M8 × 1.25	170	14 × 8	46.5	20
Ø 80	210	160	94	112	19.5	13.5	71	25	219	72	72	98	130	M10 × 1.5	220	16 × 10	73	20

حداکثر گشتاور مجاز برای سیلندرهایی Ø 32 - 40 - 50 - 63 - 80 mm Maximum allowable Torque for Cylinders

