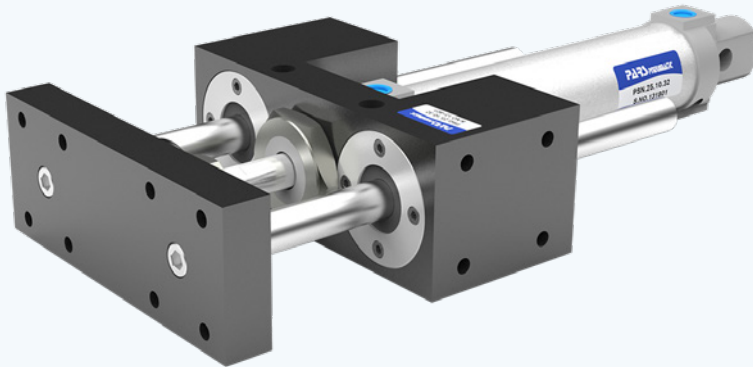


Pen cylinders according to standard

(ISO6432)

سیلندره‌های قلمی بر اساس استاندارد



سیلندر قلمی استاندارد نیوماتیک با پیستون مگنت‌دار و ضربه گیر قابل تنظیم در دو طرف همراه با راهنما برای جلوگیری از چرخش دسته پیستون و بارگذاری مجاز مطابق نمودار

سریال
PSG Serial

Standard pneumatic pen cylinder with magnet and adjustable cushion on both sides together guide for preventing of piston rod rotation and allowable loading according to the diagram

Technical data	اطلاعات فنی
Bore size:	Ø20~25 mm قطر سیلندر:
Operation Type:	دو طرفه Double acting نوع عملکرد:
Pressure Range:	1.5 ~ 10 kgf/cm ² حد فشار کاری:
Piston Rod Linear Speed:	50 ~ 400 mm/sec سرعت خطی دسته پیستون:
Temperature Range:	-5°C ~ +60°C حد دمای کاری:

Guide Materials	مواد مصرفی راهنما
General Body: Aluminum alloy with anodized plated	بدنه اصلی: آلومینیوم آلیاژی با آبکاری آنودایز
Guide Bush: Oilless bush	بوش های راهنما: بوش بدون روغن کاری
Guide Rod Wiper: Plastic-Metal wiper seal	گردگیر میل راهنما: گردگیر پلاستیکی-فلزی
Guide Rod: CK45 Steel with hard chrome plated	شفاف راهنما: فولاد CK45 با روکش کرم سخت

Materials	مواد مصرفی
Cylinder Barrel: Aluminum alloy with anodized plated	لوله سیلندر: آلومینیوم آلیاژی با آبکاری آنودایز
End Covers: Aluminum alloy with anodized plated	درپوش ها: آلومینیوم آلیاژی با آبکاری آنودایز
Rod: CK45 steel with hard chrome plated	شفاف: فولاد CK45 با روکش کرم سخت
Sealing: NBR and PU	لوازم آببندی: لاستیک ضدروغن و پلی اورتان

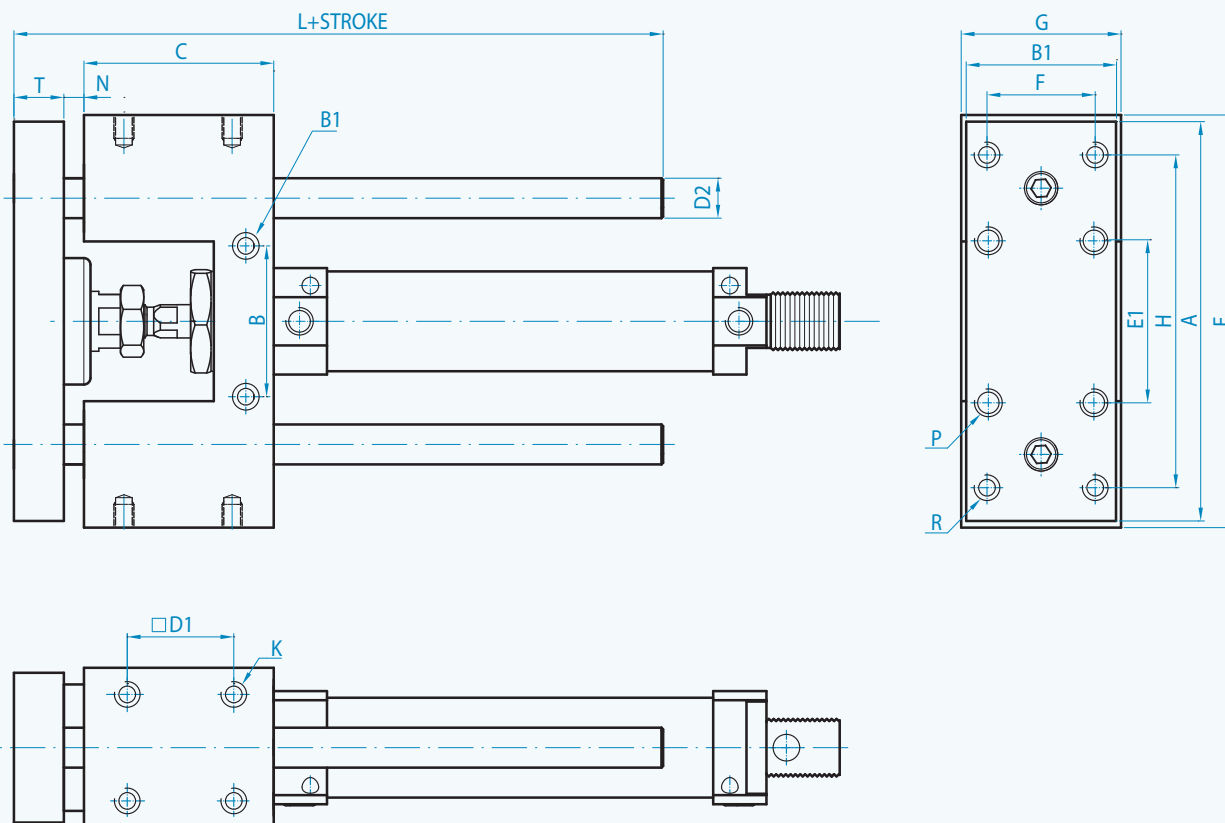
How to Order	طریقه سفارش
<p>PSG - 20 - 8 - 200 - KT-05 R/BK81 - 2PCs</p> <p>سریال Model - قطر سیلندر Cylinder Bore - قطر شفاف Rod Size - کورس Stroke - سنسور Sensor - تعداد سنسور Number of Sensors</p> <p>دو طرفه Double acting - Ø 20 mm / Ø 25 mm - Ø 8 mm / Ø 10 mm - Ø 20 - 50 ~ 150 mm / Ø 25 - 50 ~ 200 mm - (Ø 20 & 25 mm) KT-05 R/BK81 - یک عدد 1PC / دو عدد 2PCs</p> <p>اطلاعات فنی صفحه 5</p>	<p>مثال: سیلندر قلمی راهنمادار با قطر 20mm، قطر شفاف 8mm، کورس 200mm و دو سنسور</p> <p>Example: Guide pen cylinder Ø20mm / Rod Ø8mm / 200mm stroke and 2 sensors</p> <p>PSG - 20 - 8 - 200 - KT05 R/BK81-2PCS</p>

*Special requires are considerable.

* سفارشات خاص قابل بررسی می باشد.

External Dimensions

ابعاد ظاهری



واحد: (mm) Unit:

Cylinders Size	A	B	Ø B1	C	D1	Ø D2	E	F	G	H	Ø K	L	N	Ø P	Ø R	T
Ø 20	66	24	5.5	38	22	10	70	18	30	58	M4	66.5	3	4.5	M4	10
Ø 25	78	38	6.5	48	23	12	82	20	34	68	M5	83	3	5.5	M5	12

Maximum Allowable Torque Moment for Cylinder

Ø 20 & 25 mm

حداکثر گشتاور مجاز برای سیلندر

