



✓ شیرهای ۵ راهه دو و سه حالته تحریک اهرم دستی

PV5/2 & 5/3 (G1/4) سریال

Five-way two & three position hand lever valves

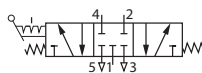
Technical Data	اطلاعات فنی
Specification:	5/2-5/3-G1/4
Working Pressure Range:	2 ~ 10 bar
Working Temperature Range:	-5°C ~ +70°C
Actuating Type:	اهرم دستی Hand lever
Connecting Port Size:	G 1/4
The Flow Orifice Diameter:	8 mm
The Flow Rate:	800 NI/min

✓ Application Symbol:

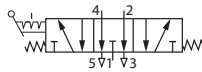
✓ نماد عملکرد:



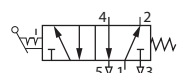
شیر ۵ راهه سه حالت - وسط باز
Five-way three position, center open valve



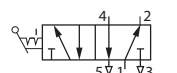
شیر ۵ راهه سه حالت - وسط بسته
Five-way three position, center close valve



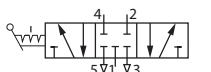
شیر ۵ راهه سه حالت - وسط باز
Five-way three position, center open valve



شیر ۵ راهه دو حالت - برگشت فنر
Five-way two position, spring return valve



شیر ۵ راهه دو حالت
Five-way two position valve



شیر ۵ راهه سه حالت - وسط بسته
Five-way three position, center close valve

✓ Application Symbol:

✓ کاربرد:

- PV 5/2.1/4.H valves can be used to enable double acting cylinders with medium piston rod diameter for set & rest.
- PV 5/3.1/4.H.C.H valves can be used to enable double acting cylinder with medium piston rod diameter with cylinder moving stroke control possibility in center (open/close)position.

- از شیر PV 5/2.1/4.H می توان برای بکار انداختن سیلندرهایی دوطرفه با قطر متوسط رفت و برگشت استفاده نمود.
- از شیر PV 5/3.1/4.H.C.H می توان برای بکار انداختن سیلندرهایی دوطرفه با قطر متوسط همراه با امکان کنترل حرکتی کورس سیلندر در موضع وسط (بسته یا باز) استفاده نمود.

How to Order

✓ طریقه سفارش

PV 5/2	-	1/4	-	H	-	C	-	H
سریال Model		سایز دنده Port Size		عملکرد Application		حالت وسط Center Position		نوع برگشت Return Type
PV 5/2 شیر ۵ راهه دو حالت Five-way two positoin valve		G1/4		H اهرم دستی Hand Lever		C وسط بسته پایدار Central Close Stable		SP فنر Spring
PV 5/3 شیر ۵ راهه سه حالت Five-way three positoin valve						O وسط باز پایدار Central Open Stable		H اهرم دستی Hand Lever
						CX وسط بسته ناپایدار Central Close Unstable		
						OX وسط باز ناپایدار Central Open Unstable		

Five-way two & three position valves

شیرهای ۵ راهه دو و سه حالته



شیرهای ۵ راهه دو و سه حالته تحریک اهرم دستی مخصوص

PV5/2 & 5/3 (G1/4) سریال Serial

Five-way special two & three position hand lever valves

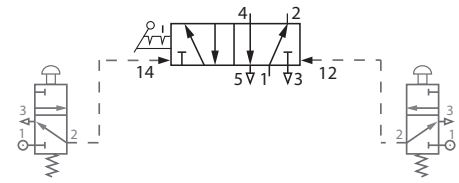
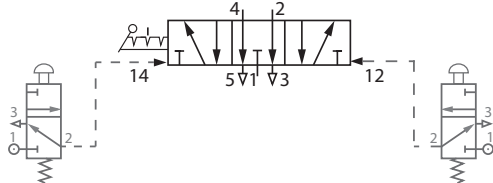
Technical Data	اطلاعات فنی
Specification:	5/2-5/3-G1/4
Working Pressure Range:	2 ~ 10 bar
Working Temperature Range:	-5°C ~ +70°C
Actuating Type:	اهرم دستی / فرمان باد Hand Lever / Signal Air
Connecting Port Size:	G 1/4
The Flow Orifice Diameter:	8 mm
The Flow Rate:	800 NI/min
	(به ازای ۶ بار)

Application Symbol:

نماد عملکرد:

شیر ۵ راهه سه حالته اهرم دستی - وسط باز / دو فرمان باد
Five-way three position hand lever-center open-double air signal valve

شیر ۵ راهه دو حالته اهرم دستی / تک و یا دو فرمان باد
Five-way two position hand lever valve/single or double air signal



Application:

کاربرد:

- PV 5/2.1/4.A.H.A / PV 5/3.1/4.A.HO.A valves can be used to enable double acting cylinders with medium piston rod diameter which can use it by manual actuating & valve operation faraway by air signal.

- از شیر PV 5/3.1/4.A.HO.A / PV 5/2.1/4.A.H.A می توان برای بکار انداختن سیلندرهایی دوطرفه با قطر متوسط با تحریک دستی و فرمان برگشت شیر از راه دور توسط فرمان باد استفاده نمود.

How to Order

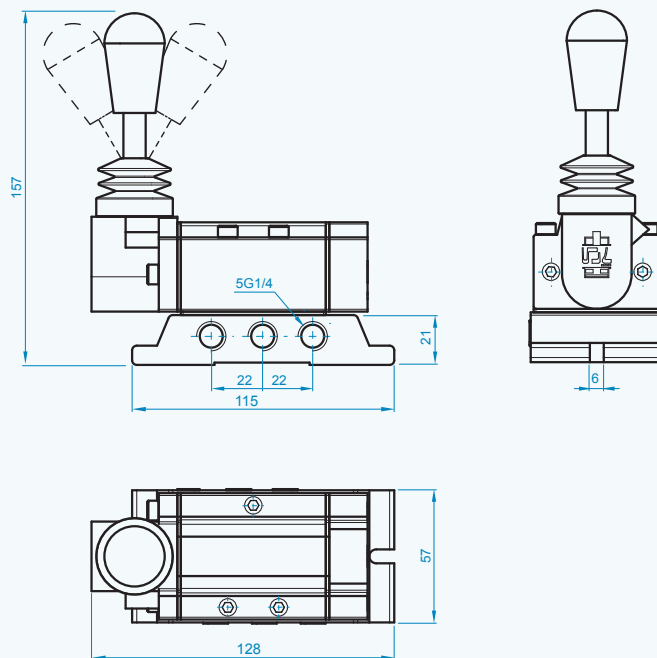
طریقه سفارش



External Dimensions

ابعاد ظاهری

شیر دستی نرمال
Normal Hand Valve
PV5/2 & 5/3



شیر دستی مخصوص
Special Hand Valve
PV5/2 & 5/3

